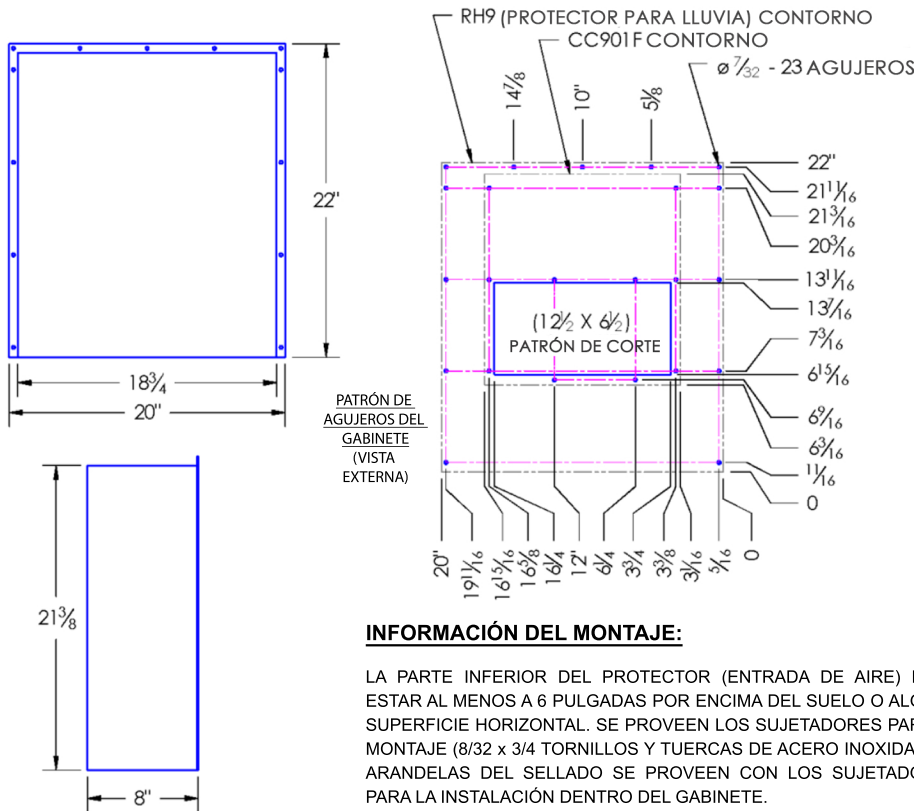


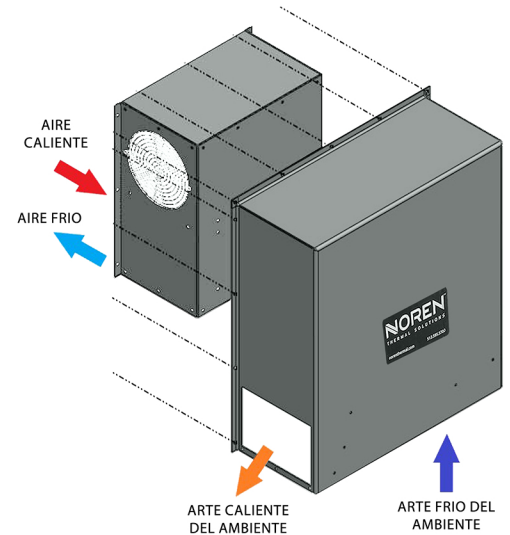
ENFRIADOR DE GABINETE ELÉCTRICO CC901F-RH9 & CC901F-WL*-RH9 MODELO FLUSH MOUNT AIRE-AIRE

| Modelo | Peso (lbs) | Rendimiento @ 20°C ΔT (BTU/hr) | Amps Consumo de corriente a 115 volts AC | Dimensión del ventilador | Dimensiones (AxLxP) |
|---|------------|--------------------------------|--|--------------------------|---------------------|
| CC901F-RH9 | 23 lbs | 4,280 | 0.98 | 2x6" | 22 x 20 x 8 |
| Eficiencia: 62.7 Watts / °C ΔT basado en la temperatura interna promedio del gabinete | | | | | |



INFORMACIÓN DEL MONTAJE:

LA PARTE INFERIOR DEL PROTECTOR (ENTRADA DE AIRE) DEBE ESTAR AL MENOS A 6 PULGADAS POR ENCIMA DEL SUELO O ALGUNA SUPERFICIE HORIZONTAL. SE PROVEEN LOS SUJETADORES PARA EL MONTAJE (8/32 x 3/4 TORNILLOS Y TUERCAS DE ACERO INOXIDABLE.) ARANDELAS DEL SELLADO SE PROVEEN CON LOS SUJETADORES PARA LA INSTALACIÓN DENTRO DEL GABINETE.



ESPECIFICACIONES DEL PRODUCTO

1. La unidad y las opciones están certificadas con UL (SA9567) para entornos TYPE 3R o TYPE 4
2. CC901F. Capacidad de enfriamiento: 1,254 Watts a 20°C ΔT (62.7 W/°C, instalado en un gabinete no aislado de 72" x 36" x 24").
3. El enfriador de gabinete con protector está diseñado para instalarse en el exterior del gabinete.
4. La carcasa y el protector son de aluminio (color Estándar). Disponible en Acero Inoxidable.
5. Equipado con un empaque de instalación NEMA / TYPE 3R o 4 para mantener la integridad del gabinete.
6. Probado a presión para asegurar un sello hermético contra líquidos.
7. *Opcional "VENTILADOR DE UBICACIÓN HÚMEDA" (-WL) es requerido para TYPE 4 (HOSE DOWN).
8. Cable de alimentación interna de 6 pies con enchufe de 3 clavijas estándar para las unidades alimentadas por CA.
9. Disponible con ventiladores VCA (115 & 230) y VCD (12, 24, & 48). Las unidades alimentadas por DC incluyen: Caja de conexiones, consulte el sitio Web.
10. Solo para instalación vertical (como se muestra).
11. Opcional: Kit de filtro de aire, disponible a pedido.
- 12 Para asistencia en diseño, cotizaciones y dimensiones llamar al: (512) 595-5700.

*Sujeto a cambios sin previo aviso



CC901F RH9 & CC901F WL* RH9 Modelo Aire-Aire Flush Mount

NOREN™ THERMAL SOLUTIONS
 205 s. Edmond Street
 Taylor, TX 76574
 (512) 595-5700
www.norenthermal.com

CC901F-RH9 & CC901F-WL*-RH9

CCS-PBD-7.2.2-883347-C