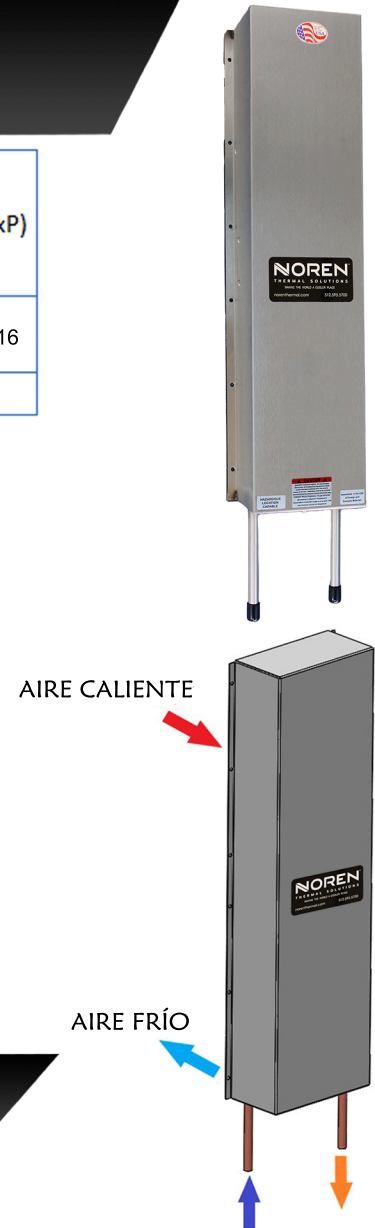
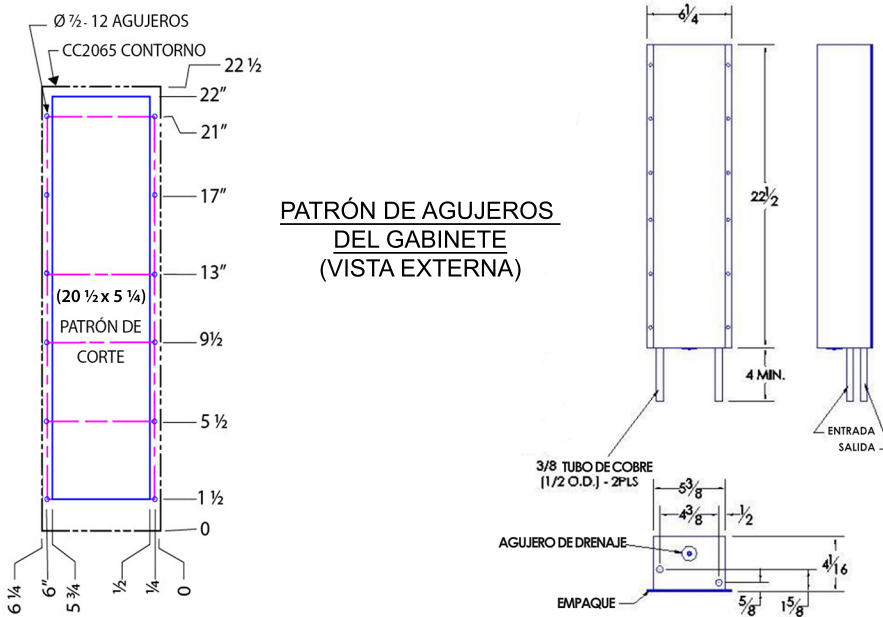


### ENFRIADOR DE GABINETE ELÉCTRICO CC2065PHL TIPO 4X, XXX CLASE 1 / DIV 2 ZONAS EXPLOSIVAS MODELO FLUSH MOUNT AIRE-AGUA

Modelo	Peso (lbs)	Rendimiento @ 40°C ΔT (BTU/hr)	Amps Consumo de Corriente a 115 volts AC	Dimensió n del Ventilador	Dimensiones (AxLxP)
C2065PHL	9 lbs	3,350	0.25	1x4"	22-1/2 x 6-1/4 x 4-1/16
Eficiencia: 24.5 Watts / °C ΔT basado en la temperatura interna promedio del gabinete					



### ESPECIFICACIONES DEL PRODUCTO

1. Certificado con UL para entornos TIPO 4X, zonas explosivas Clase 1 / Div 2
2. CC2065PHL Capacidad de enfriamiento: 982 Watts, instalado en un gabinete no aislado de 24" X 24" X 16" con 1 GPM de agua a 20°C, 40°C temperatura ambiente, 60° temperatura dentro del gabinete (Temp Cod. T4)
3. Diseñado para instalar en la superficie exterior del gabinete
4. La carcasa es de acero inoxidable (Tipo 316)
5. Conexiones de entrada y salida de agua externas.
6. Equipado con un empaque de montaje para mantener la integridad TIPO 4X de su gabinete
7. Probado a presión para asegurar un sello hermético a los líquidos
8. Cable de alimentación interno de 6 pies
9. Disponible con CD y CA (12VCD, 24VCD, 48VCD, 115VCA y 230VCA)  
La designación "xxx" indica voltaje
10. Montaje vertical (como se muestra) únicamente
11. Presión del agua refrigerante: Prueba de presión a 100 psi. La presión de trabajo segura es de 60 psi
12. Flujo recomendado de agua (galones por minuto): 1 GPM
13. Para asistencia en el diseño, cotización y dimensiones: llame al (512) 595-5700

\*Sujeto a cambios sin previo aviso



Zonas explosivas, Clase 1, División 2,  
Clase A, B, C y D  
Modelo Flush Mount Aire - Agua

**NOREN™** 1015 North Central  
Avenue Troy, TX 76579  
(512) 595 5700  
[www.norenthermal.com](http://www.norenthermal.com)

**CC2065PHL- TIPO 4X, xxx,  
Clase 1/Div 2 (Copper Core)**

CCS-PBD-8.2.1-883620-F