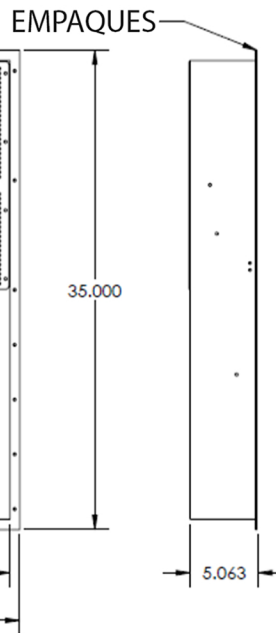
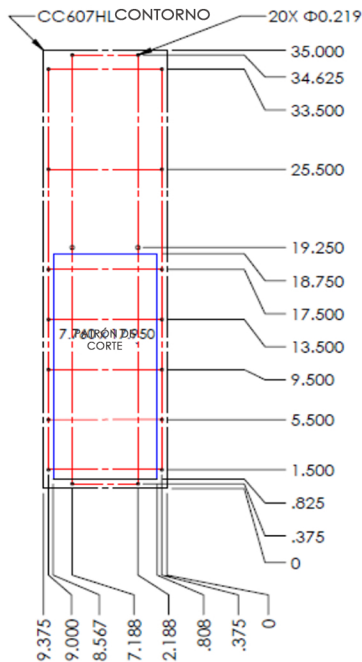
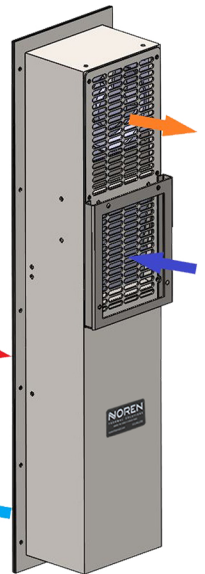


ENFRIADOR DE GABINETE ELÉCTRICO CC607FHL WL IP66 XXX, ZONAS EXPLOSIVAS CLASS 1/ZONA 2 (ATEX/IECEX) MODELO FLUSH MOUNT AIRE-AIRE

Modelo	Peso (lbs)	Rendimiento @ 20°C ΔT (BTU/hr)	Amps Consumo de corriente a 115 volts AC	Dimensión del Ventilador	Dimensiones (AxLxP)
CC607FHL	30 lbs	3,300	0.6	2x6"	35 x 9.38 x 5.06
Eficiencia: 49.4 Watts / °C ΔT basado en la temperatura interna promedio del gabinete					
Referencia del Certificado ATEX/IECEX : DEMKO 15 ATEX 1403. IECEx UL 15.0081 X					



PATRÓN DE AGUJEROS DEL GABINETE
(VISTA EXTERNA)

ESPECIFICACIONES DEL PRODUCTO

1. Certificación ATEX/IECEX para zonas explosivas Clase I, Zona 2
2. CC607FHL Capacidad de enfriamiento: 988 Watts a 20°C ΔT (49.4W/°C, instalado en un gabinete no aislado de 72" X 36" X 24")
3. Diseñado para instalarse en la superficie exterior del gabinete
4. La carcasa es de Acero Inoxidable (Tipo 316 CALIBRE 14)
5. Equipado con un empaque de montaje para mantener un sello hermético
6. Disponible con CA (115 & 230V) y CD (12, 24 & 48V)
7. La unidad puede instalarse verticalmente (como se muestra) u horizontalmente
8. Opcional: Kit de filtro de aire, disponible a pedido
9. Estándares ATEX/IECEX: 60079-0, 6th Ed. + Corr. 1:2012 + Corr. 2:2013, IEC 60079-15, 4th Ed., CENELEC EN 60079-0:2012 + A11:2013 y CENELEC EN 60079-15:2010
10. Para asistencia en diseño, cotizaciones y dimensiones llamar al: (512) 595-5700

*Sujeto a cambios sin previo aviso



Zonas Explosivas, Clase 1, Zona 2
(ATEX/IECEX)
Modelo Flush Mount Aire-Aire

NOREN™ 1015 North Central Avenue Troy, TX 76579
THERMAL SOLUTIONS (512) 595 5700 www.norenthermal.com

CC607FHL-WL-IP66, xxx

UL-PBD-8.2.1-200002-E